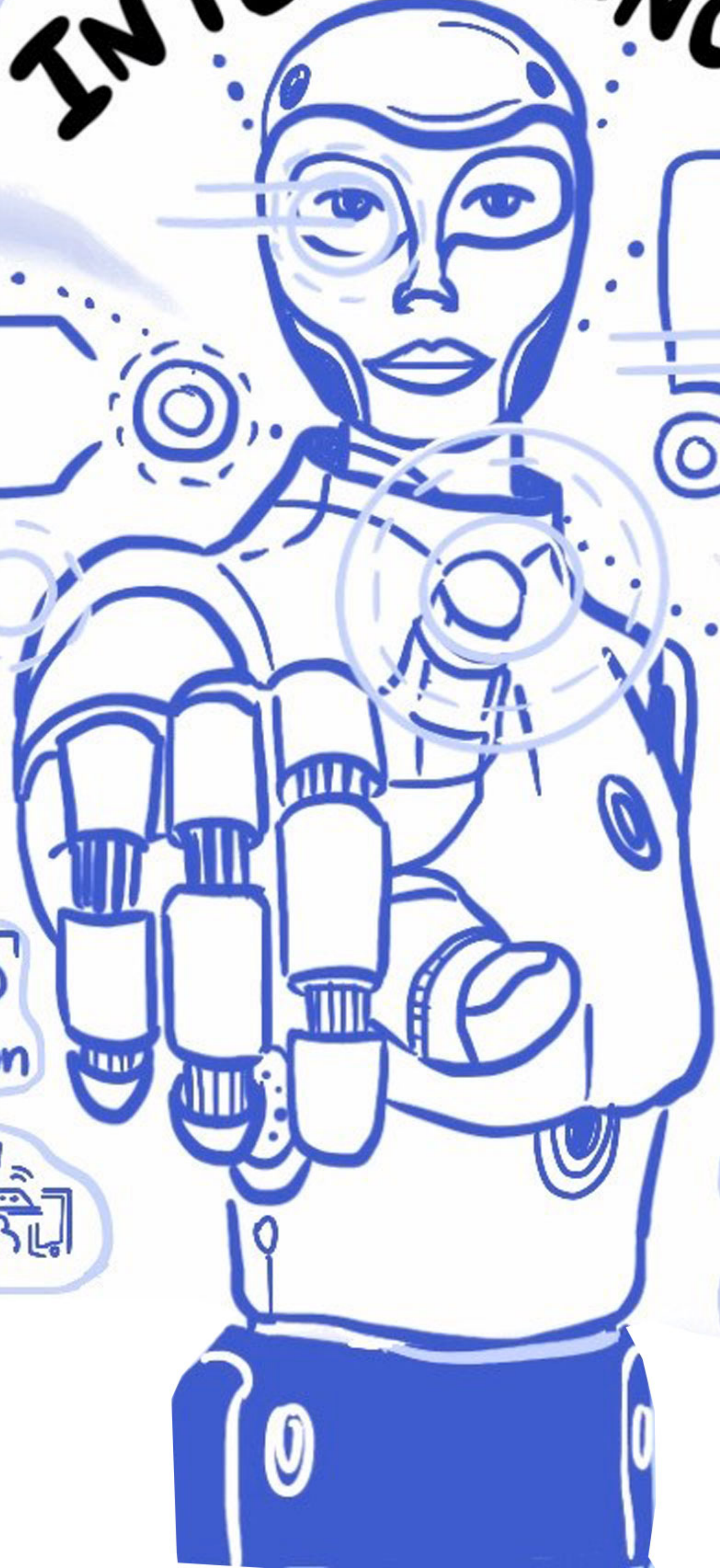


FUTURE OF ARTIFICIAL INTELLIGENCE



SOCIAL CONTEXT

User adoption rate (การใช้งาน+การปรับตัว)
 Online Study up-re skills
 Workforce job creation welfare
 user+ culture bouderies
 Social interaction & emotion
 Addiction
 Digital Literacy
 Ethics + Human Rights

ENVIRONMENT

Pandemic War Global Warming
 การไฟพลังงานเพิ่มขึ้นส่งผลต่อปัญหาโลกร้อน
 Energy Saving
 Electronic waste

TECHNOLOGY

cloud free wifi Developer
 ความสามารถของพนักงาน และประสิทธิภาพของอุปกรณ์ที่เพิ่มสูงขึ้น
 Robotics Machine Learning
 Military Tech
 Autonomous Vehicles
 AI service & performance
 DATA in AI
 การจัดการข้อมูล ศูนย์ข้อมูล
 Quality ownership Data bias
 chat bot แปลภาษา
 Digital ID Transaction
 smart city system, device

ECONOMIC

Business & investment
 Economic of scale
 Change of Pattern + trend
 ปฏิวัติอุตสาหกรรมครั้งที่ 4 (4IR)
 supply chain
 unemployment rate

GOVERNMENT

Justice procedure
 Policy & Regulation
 Cyber Security + Data Encryption
 พรบ.คอมพิวเตอร์ พรบ.ข้อมูลส่วนบุคคล (PDPA)
 Data Governance
 บริการภาครัฐ และ รัฐบาลในฐานะ Facilitator
 Cyber Crime Deep fake
 สิทธิประโยชน์ทางภาษี

FUTURE OF ARTIFICIAL INTELLIGENCE

มุมมองต่ออนาคตที่สั้นอนาคต 4 รูปแบบ

ปัญญาประดิษฐ์ถูกใช้ในการพัฒนาคุณภาพชีวิตมากขึ้นเช่น ทางการแพทย์ การดูแลสุขภาพใน cloud computing อีกทั้งมีการใช้ในหน่วยงานทั้งภาครัฐและเอกชน โดยรัฐลงทุนในโครงสร้างพื้นฐานพัฒนาศักยภาพ AI เทคโนโลยีการสื่อสาร

CONTINUATION

คู่ไปกับพัฒนาทักษะกำลังคนให้พร้อมเชื่อมโยงข้อมูลทุกภาคส่วน ส่งเสริม SME ดูแลปลูกฝั่งด้านจริยธรรม กรอบการตัดสินใจแทนมนุษย์ กระบวนการยุติธรรม รวมถึงการจัดการความเสี่ยงกรณีใช้ AI แทนมนุษย์

NEW EQUILIBRIUM

มีโครงสร้างพื้นฐานที่เพียงพอเข้าถึงประชาชนทุกกลุ่มและสามารถลดต้นทุน พร้อมรับภาระค่าใช้จ่ายและรับมือกับความต้องการทักษะที่ก้าวกระโดด โดยเน้นนโยบายพัฒนาบุคลากรและนำพัฒนา ส่งเสริมความเข้าใจด้าน AI ให้กับทุกภาคส่วน สร้างโอกาสแรงจูงใจลดภาระสมองไหล อีกทั้งมีกฎระเบียบ แผนการควบคุมดูแลลดความเสี่ยง หลังกจริยธรรมปัญญาประดิษฐ์และสิทธิถือครอง ที่เข้มงวด

COLLAPSE

รัฐลงทุนโครงสร้างพื้นฐานให้ครอบคลุมและมีศักยภาพ ลงทุนใน Super Computer ส่งเสริมการเข้าถึงทรัพยากรอย่างเท่าเทียม ส่งเสริมการพัฒนาวิจัยปัญญาประดิษฐ์ เพิ่มขีดความสามารถลดการใช้ทรัพยากร มืองค์กร/โปรแกรมควบคุม ติดตามหรือทำลาย AI ได้ และกำหนดสัดส่วนการใช้ งาน AI มาตรการทางภาษีเพื่อรักษาอัตราการว่างงาน

รัฐมีมาตรการรองรับและรับมือด้านจริยธรรม ปัญญาประดิษฐ์ โดยมีองค์กรที่รับผิดชอบควบคุมดูแล พร้อมด้วยกฎหมายระหว่างปัญญาประดิษฐ์และมนุษย์ กฎระเบียบ หรือบทลงโทษ ป้องกันการถูกคุกคามหรือเสียเปรียบจากการใช้งาน AI

TRANSFORMATION

รวมถึงกำหนดเป้าหมายของ AI ให้ชัดเจน เช่น การเป็นบุคคลหรือนิติบุคคล ขณะเดียวกันต้องส่งเสริมความเป็นมนุษย์ การปฏิสัมพันธ์ในโลกความเป็นจริง การปฏิสัมพันธ์ระหว่าง AI และมนุษย์ ส่งเสริมอาชีพที่ AI ทำไม่ได้เพื่อรักษาพื้นที่อาชีพให้กับประชาชน อีกทั้งให้ความสำคัญกับการใช้พลังงานสะอาดลดปัญหาสิ่งแวดล้อมที่ตามมา

