

การดำเนินงานของ สมอ.



Trustworthiness
Integrity
Synergy
Internationalization



มาตรฐานผลิตภัณฑ์
อุตสาหกรรม (มอก.)
(เครื่องหมายมาตรฐานบังคับ)



มาตรฐานผลิตภัณฑ์
อุตสาหกรรม (มอก.)
(เครื่องหมายมาตรฐานทั่วไป)



“สมอ.
เพื่อคนไทย
ปลอดภัย
อุตสาหกรรมไทย
ก้าวไกลอย่างยั่งยืน”



ส.ม.อ.และการดำเนินงาน

□ การดำเนินงาน

- ❖ คຸ່มครอง**ผู้บริโภค**ให้ได้รับความเป็นธรรมและมีความปลอดภัย
- ❖ รักษา**สิ่งแวดล้อมและทรัพยากรธรรมชาติ**
- ❖ **พัฒนาอุตสาหกรรม**ของประเทศให้สามารถแข่งขันได้ในตลาดโลก
- ❖ กำกับดูแลงานด้าน**การมาตรฐาน (Standardization)**
- ❖ ลดและขจัดปัญหา/อุปสรรคทางการค้าที่เกิดจากมาตรการด้านการมาตรฐานของประเทศคู่ค้า



การมาตรฐาน (Standardization)

- กระบวนการที่ใช้ในการดำเนินงานทั้งปวง
เกี่ยวกับ
 - การกำหนดมาตรฐาน
 - การตรวจสอบและรับรอง
 - มาตรฐานวิทยา

ที่มา พระราชบัญญัติการมาตรฐานแห่งชาติ พ.ศ.๒๕๕๑



หลักปฏิบัติที่ดี
ทางธุรกิจ

อำนาจ
ความสะดวก
ทางการค้า

ธุรกรรมทาง
อิเล็กทรอนิกส์

เศรษฐกิจใหม่

การแพร่ของ
เทคโนโลยีใหม่

การบรรเทา
ความยากจน

ความเจริญเติบโต
ทางเศรษฐกิจ

การจัดการ
สิ่งแวดล้อม

การปกป้อง
ผู้บริโภค

การวิเคราะห์
วงจรชีวิตและ
ฉลากเขียว

การปกป้อง
แรงงาน

การปลดปล่อย
ก๊าซเรือนกระจกและ
การเปลี่ยนแปลง
สภาวะอากาศ

ISO/TISI

Sustainability

บูรณาการของ
สิ่งแวดล้อม

ความเสมอภาค
ทางสังคม

ประสิทธิภาพ
การใช้พลังงานและ
การใช้ทรัพยากร
หมุนเวียน

การบริการ
สุขภาพ

คุณภาพ
น้ำ ดิน และ
อากาศ

การจัดการ
ของเสีย

จริยธรรม

ความยุติธรรม
ทางการค้า

ความ
ปลอดภัย



- การลดแบบและขนาด
- การเห็นพ้องต้องกัน
- มาตรฐานระบุข้อกำหนดที่จำเป็น
- มาตรฐานทันสมัยอยู่เสมอ
- การนำมาตรฐานไปใช้ประโยชน์
- มาตรฐานนำไปใช้โดยเสรี



มาตรฐาน (Standards)

ข้อกำหนดใดอย่างใดอย่างหนึ่ง หรือหลายอย่างซึ่งเกี่ยวกับสิ่งต่าง ๆ ดังต่อไปนี้

- **ผลิตภัณฑ์** วิธีการ กระบวนการผลิต ส่วนประกอบ โครงสร้าง มิติ ขนาด แบบ รูปร่าง น้ำหนัก ประสิทธิภาพ สมรรถนะ ความทนทาน หรือความบริสุทธิ์ของ **ผลิตภัณฑ์**
- **หีบห่อ** การบรรจุหีบห่อ การทำเครื่องหมาย หรือฉลาก
- **วิธีการ** กระบวนการ คุณลักษณะ ประสิทธิภาพ หรือสมรรถนะ ที่เกี่ยวข้องกับการ**บริการ**
- **ระบบการบริหาร** หรือการจัดการเกี่ยวกับคุณภาพ สุขอนามัย อาชีวอนามัย สิ่งแวดล้อม ความปลอดภัย หรือระบบอื่นใด
- **นิยาม** แนวทาง ข้อเสนอแนะ หน่วยวัด การทดสอบ การสอบเทียบ การทดลอง การวิเคราะห์ การวิจัย การตรวจ การรับรอง การตรวจประเมิน ที่เกี่ยวกับข้างต้น หรืออื่น ๆ ที่เกี่ยวกับการมาตรฐาน

ที่มา พระราชบัญญัติการมาตรฐานแห่งชาติ พ.ศ.๒๕๕๑



- มาตรฐานทั่วไป
- มาตรฐานบังคับ
- มาตรฐานผลิตภัณฑ์ชุมชน
- ผลิตภัณฑ์ฉลากเขียว
- ประหยัดไฟเบอร์ 5
- Carbon/water footprint



ตัวอย่างผลิตภัณฑ์มาตรฐานบังคับ

8



มาตรฐานระบบการจัดการ

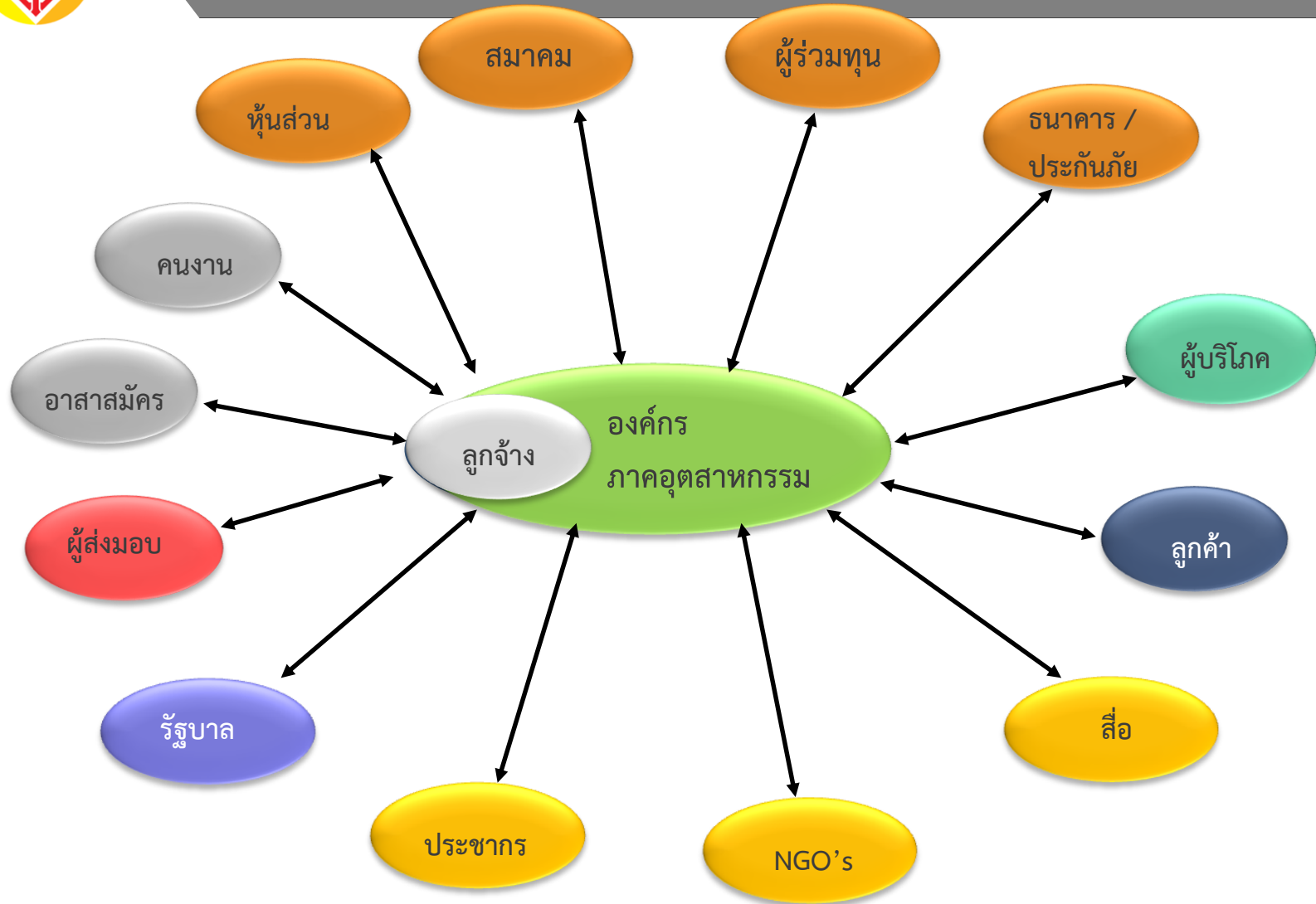


- ISO 9001 การบริหารงานคุณภาพ (Quality management)
- ISO 14001 การจัดการด้านสิ่งแวดล้อม (Environmental management)
- *มอก.18001 การจัดการอาชีวอนามัยและความปลอดภัย (Occupational health and safety management)*
- ISO 22000 การจัดการความปลอดภัยของอาหาร (Food safety management)
- ISO 22301 การรักษาความปลอดภัยของสังคม (Societal security management)
- ISO 50001 การจัดการพลังงาน (Energy Management)

ที่มา <http://www.iso.org/iso/home/standards.htm>



ผู้มีส่วนได้เสีย (Stakeholders)





- หน่วยตรวจ (Inspection Body)
- หน่วยรับรอง (Certification Body)
- ห้องปฏิบัติการ (Laboratory)
 - ทดสอบ (Testing Lab.)
 - สอบเทียบ (Calibration Lab.)
- หน่วยรับรองระบบงาน (Accreditation Body)





- คุณภาพ/ความปลอดภัย
- คุ่มค่า
- คุ่มราคา
- ถูกกฎหมาย/ระเบียบ
- หาง่าย เลือกได้

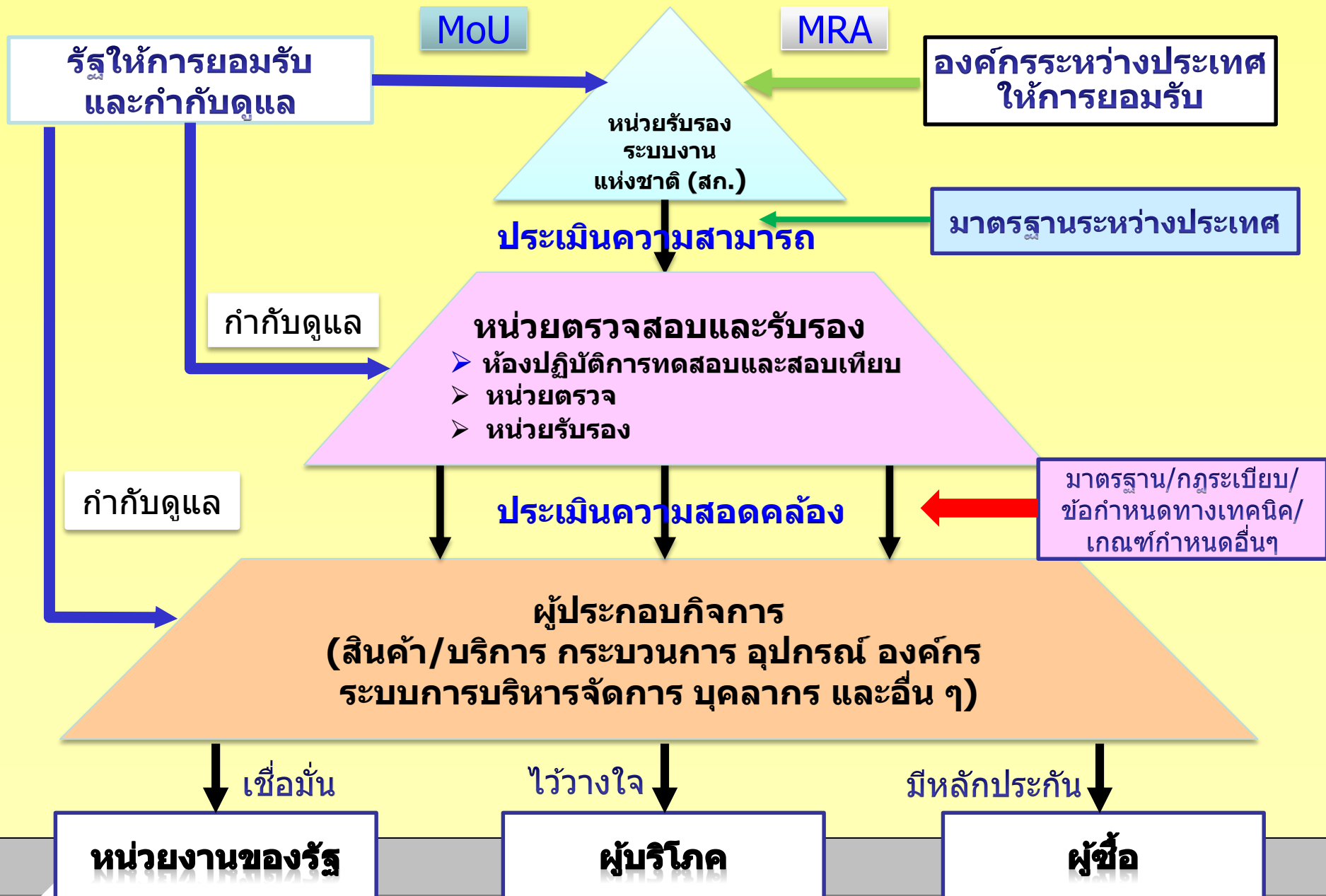


- การเลือกซื้อผลิตภัณฑ์
 - มอก.
 - ระบบคุณภาพ มอก.9001
 - ความปลอดภัย
 - สิ่งแวดล้อม
 - ความรับผิดชอบต่อสังคม



- Website : www.tisi.go.th
- ผลิตภัณฑ์และระบบคุณภาพ
 - คู่มือผู้ซื้อ (BuyGuide)
 - <http://tisiapp.tisi.go.th/buyguide/>
 - ระบบ GIS : <http://tisiapp.tisi.go.th/gis/>
- ผลิตภัณฑ์ มผช.
 - <http://www.tisi.go.th/2013-09-16-10-22-58.html>

โครงสร้างระบบการตรวจสอบและรับรอง





การมาตรฐานส่งเสริมการพัฒนาอย่างยั่งยืน

ความเป็นอยู่ที่ดีของสังคม

อำนวยความสะดวกทางการค้า

คุณภาพ ความปลอดภัย สุขอนามัย สิ่งแวดล้อม

- แนวทางกำกับดูแลสินค้า/บริการ/กระบวนการของหน่วยงานรัฐ
- ถ่ายทอดเทคโนโลยี และสร้างนวัตกรรม
- แสดงความเป็นไปตามเกณฑ์กำหนด
- อ้างอิงเพื่อการผลิต/การบริการให้เกิดประสิทธิผลและประสิทธิภาพ

- การทดสอบ (Testing)
- การสอบเทียบ (Calibration)
- การตรวจ (Inspection)
- การรับรอง (Certification)
- การรับรองระบบงาน (Accreditation)

- สินค้า/บริการ
 - กระบวนการ
 - บุคลากร
 - ระบบการบริหารงาน
- (คุณภาพ, สุขอนามัย, ความปลอดภัย, สิ่งแวดล้อม, ความเข้ากันได้ และอื่นๆ)

- มาตรฐานที่ใช้ตรวจวัด
 - เชงพาณิชย์ การค้าขาย
 - การกำกับตามกฎหมาย
- (น้ำหนัก, ความยาว, ปริมาตร, ความดัน และอื่นๆ)

การตรวจสอบและรับรอง

การกำหนดมาตรฐาน

มาตรวิทยา