



ข้อเสนอแนะมาตรฐานด้านเทคโนโลยีสารสนเทศ
และการสื่อสารที่จำเป็นต่อธุรกรรม
ทางอิเล็กทรอนิกส์

ETDA Recommendation on ICT Standard
for Electronic Transactions

ชมธอ. 5 – 2559

ว่าด้วยแนวทางการใช้งานรหัสสถานที่เพื่อการค้าและการขนส่ง
ของประเทศไทย

GUIDELINE FOR UN/LOCODE OF THAILAND

เวอร์ชัน 1.0

สำนักงานพัฒนาธุรกรรมทางอิเล็กทรอนิกส์ (องค์การมหาชน)

กระทรวงเทคโนโลยีสารสนเทศและการสื่อสาร

ICS 35.240.60

ข้อเสนอแนะมาตรฐานด้านเทคโนโลยีสารสนเทศและการสื่อสาร
ที่จำเป็นต่อธุรกรรมทางอิเล็กทรอนิกส์
ว่าด้วย
แนวทางการใช้งานรหัสสถานที่เพื่อการค้าและการขนส่ง
ของประเทศไทย

ชมธอ. 5 – 2559

สำนักงานพัฒนาธุรกรรมทางอิเล็กทรอนิกส์ (องค์การมหาชน)
อาคารเดอะ ไนน์ ทาวเวอร์ แกรนด์ พระรามเก้า (อาคารบี) ชั้น 21
เลขที่ 33/4 ถนนพระราม 9 แขวงห้วยขวาง เขตห้วยขวาง กรุงเทพมหานคร 10310
www.etda.or.th
โทรศัพท์ 0 2123 1234

ประกาศโดย

สำนักงานพัฒนาธุรกรรมทางอิเล็กทรอนิกส์ (องค์การมหาชน)
กระทรวงเทคโนโลยีสารสนเทศและการสื่อสาร
วันที่ 2 สิงหาคม พ.ศ. 2559

ข้อเสนอแนะมาตรฐานด้านเทคโนโลยีสารสนเทศและการสื่อสารที่จำเป็นต่อการทำธุรกรรมทางอิเล็กทรอนิกส์ ว่าด้วยแนวทางการใช้งานรหัสสถานที่เพื่อการค้าและการขนส่งของประเทศไทยฉบับนี้ จัดทำขึ้นเพื่อเป็นแนวทางการใช้งานรหัสสถานที่เพื่อการค้าและการขนส่ง (UN/LOCODE - Code for Trade and Transport Locations) ที่ได้มีการลงทะเบียนกับสำนักงานพัฒนาธุรกรรมทางอิเล็กทรอนิกส์ (องค์การมหาชน) ในฐานะหน่วยงานซึ่งทำหน้าที่เป็น National Focal Point ในการดูแล UN/LOCODE ของประเทศไทย

ทั้งนี้ รายละเอียดของ UN/LOCODE รับเอามาตรฐาน UN/CEFACT Recommendation No. 16 UN/LOCODE - Code for Trade and Transport Locations (1998) (แต่เดิมชื่อ Code for Ports and Other Locations) ของศูนย์สหประชาชาติเพื่อการอำนวยความสะดวกด้านการค้าและธุรกรรมอิเล็กทรอนิกส์ หรือ United Nations Centre for Trade Facilitation and Electronic Business (UN/CEFACT) มาใช้ในระดับเหมือนกันทุกประการ (identical) โดยใช้ UN/CEFACT Recommendation ฉบับภาษาอังกฤษเป็นหลัก

ข้อเสนอแนะมาตรฐานด้านเทคโนโลยีสารสนเทศและการสื่อสารที่จำเป็นต่อธุรกรรมทางอิเล็กทรอนิกส์ ว่าด้วยแนวทางการใช้งานรหัสสถานที่เพื่อการค้าและการขนส่งของประเทศไทยฉบับนี้ จัดทำโดยสำนักมาตรฐานภายใต้สำนักงานพัฒนาธุรกรรมทางอิเล็กทรอนิกส์ (องค์การมหาชน) กระทรวงเทคโนโลยีสารสนเทศและการสื่อสาร

สำนักงานพัฒนาธุรกรรมทางอิเล็กทรอนิกส์ (องค์การมหาชน)

อาคารเดอะ ไนน์ ทาวเวอร์ แกรนด์ พระรามเก้า (อาคารบี) ชั้น 21 เลขที่ 33/4 ถนนพระราม 9

แขวงห้วยขวาง เขตห้วยขวาง กรุงเทพมหานคร 10310

โทรศัพท์ 0 2123 1234 โทรสาร 0 2123 1200

E-mail: estandard.center@etda.or.th www.etda.or.th

คำนำ

ข้อเสนอแนะมาตรฐานด้านเทคโนโลยีสารสนเทศและการสื่อสารที่จำเป็นต่อธุรกรรมทางอิเล็กทรอนิกส์ ว่าด้วยแนวทางการใช้งานรหัสสถานที่เพื่อการค้าและการขนส่งของประเทศไทย จัดทำขึ้นโดยสำนักมาตรฐาน สำนักงานพัฒนาธุรกรรมทางอิเล็กทรอนิกส์ (องค์การมหาชน) เพื่อเป็นข้อเสนอแนะสำหรับเป็นแนวทางในการใช้งาน รหัสสถานที่เพื่อการค้าและการขนส่ง (UN/LOCODE - Code for Ports and Other Locations) ที่ได้มีการ ลงทะเบียนกับสำนักงานพัฒนาธุรกรรมทางอิเล็กทรอนิกส์ (องค์การมหาชน) ซึ่งเป็นหน่วยงานที่ได้รับมอบหมายจาก คณะผู้แทนถาวรไทยประจำสหประชาชาติ ณ นครเจนีวา (Permanent Mission of Thailand to The United Nations Office and other International Organizations in Geneva) ให้เป็น National Focal Point ในการดูแล รหัสสถานที่เพื่อการค้าและการขนส่ง (United Nations Code for Trade and Transport Locations: UN/LOCODE) ของประเทศไทย โดยมีวัตถุประสงค์เพื่อให้การใช้รหัสมาตรฐานข้อมูลสากล สำหรับการแลกเปลี่ยนข้อมูล ผ่านระบบ National Single Window (NSW) เป็นไปในทิศทางเดียวกัน โดยใช้เป็นมาตรฐานสำหรับการแลกเปลี่ยน ข้อมูลระหว่างหน่วยงานภาครัฐ (G2G) ระหว่างหน่วยงานภาครัฐและผู้ประกอบการ (B2G, G2B) และระหว่าง ผู้ประกอบการ (B2B) เพื่อลดปัญหาการใช้รหัสมาตรฐานข้อมูลที่แตกต่างกัน ซึ่งจะช่วยลดความเสี่ยงที่เกิดจากการ ดำเนินงาน (operational risk) เป็นการสนับสนุนงานด้านระบบโลจิสติกส์และการค้าระหว่างประเทศให้มี ประสิทธิภาพและมีต้นทุนที่ลดลง และเพื่อให้เป็นไปตามหลักมาตรฐานสากล อันจะเป็นประโยชน์ต่อการแลกเปลี่ยน และตรวจสอบข้อมูลด้วยระบบคอมพิวเตอร์โดยอัตโนมัติ และรองรับการค้าแบบไร้เอกสาร

ทั้งนี้ ข้อเสนอแนะฉบับนี้ใช้หลักเกณฑ์การกำหนดเป็นระบบรหัสแบบตัวอักษรภาษาอังกฤษ 5 ตัว ซึ่งเป็นการ รับเอามาตรฐาน UN/CEFACT Recommendation No.16 UN/LOCODE - CODE FOR TRADE AND TRANSPORT LOCATIONS (ชื่อเดิม Code for Ports and Other Locations) ของศูนย์สหประชาชาติเพื่อการอำนวยความสะดวก ด้านการค้าและธุรกรรมอิเล็กทรอนิกส์ หรือ United Nations Centre for Trade Facilitation and Electronic Business (UN/CEFACT) มาใช้ในระดับเทียบเท่ากัน (identical) โดยใช้ UN/CEFACT Recommendation ฉบับ ภาษาอังกฤษเป็นหลัก

สารบัญ

1. ขอบข่าย	1
2. บทนิยาม	1
3. UN/LOCODE National Focal Point	1
3.1 ภารกิจของ National Focal Point	1
3.2 วัตถุประสงค์ของ National Focal Point	2
3.3 หน้าที่และความรับผิดชอบ	2
4. หลักการกำหนด UN/LOCODE ของประเทศไทย	2
5. การใช้งาน UN/LOCODE	3
5.1 สดมภ์ "Ch" (Change Indicator)	3
5.2 สดมภ์ "LOCODE"	3
5.3 สดมภ์ "Name"	4
5.4 สดมภ์ "NameWoDiacritics"	4
5.5 สดมภ์ "SubDiv" (Subdivision)	4
5.6 สดมภ์ "Function"	4
5.7 สดมภ์ "Status"	5
5.8 สดมภ์ "Date"	5
5.9 สดมภ์ "IATA"	5
5.10 สดมภ์ "Coordinates"	5
5.11 สดมภ์ "Remarks"	6
6. การพิจารณากำหนด UN/LOCODE ของประเทศไทย	6
7. ขั้นตอนการลงทะเบียน UN/LOCODE ของประเทศไทย	6
8. แผนทำงานของการพิจารณากำหนด UN/LOCODE ของประเทศไทย	7
ภาคผนวก ก. หนังสือมอบหมายให้เป็น National Focal Point ในการดูแล UN/LOCODE ของประเทศไทย	11
ภาคผนวก ข. คำสั่งแต่งตั้งคณะกรรมการกำหนดรหัสสถานที่เพื่อการค้าและการขนส่ง (UN/LOCODE)	13
ภาคผนวก ค. แบบลงทะเบียนรหัสสถานที่เพื่อการค้าและการขนส่ง (UN/LOCODE)	16

สารบัญรูป

	หน้า
รูปที่ 1 หลักการกำหนด UN/LOCODE ของประเทศไทย	3
รูปที่ 2 แผนทำงานของการพิจารณากำหนด UN/LOCODE ของประเทศไทย	8

ประกาศสำนักงานพัฒนาธุรกรรมทางอิเล็กทรอนิกส์ (องค์การมหาชน)

เรื่อง ข้อเสนอแนะมาตรฐานด้านเทคโนโลยีสารสนเทศและการสื่อสารที่จำเป็นต่อธุรกรรมทางอิเล็กทรอนิกส์
ว่าด้วยแนวทางการใช้งานรหัสสถานที่เพื่อการค้าและการขนส่งของประเทศไทย

เพื่อเป็นข้อเสนอแนะสำหรับเป็นแนวทางการใช้งานรหัสสถานที่เพื่อการค้าและการขนส่ง (UN/LOCODE - Code for Ports and Other Locations) ที่ได้มีการลงทะเบียนกับสำนักงานพัฒนาธุรกรรมทางอิเล็กทรอนิกส์ (องค์การมหาชน) ซึ่งเป็นหน่วยงานที่ได้รับมอบหมายจากคณะผู้แทนถาวรไทยประจำสหประชาชาติ ณ นครเจนีวา (Permanent Mission of Thailand to The United Nations Office and other International Organizations in Geneva) ให้เป็น National Focal Point ในการดูแลรหัสสถานที่เพื่อการค้าและการขนส่ง (United Nations Code for Trade and Transport Locations: UN/LOCODE) ของประเทศไทย โดยมีวัตถุประสงค์เพื่อให้การใช้รหัสมาตรฐานข้อมูลสากล สำหรับการแลกเปลี่ยนข้อมูลผ่านระบบ National Single Window (NSW) เป็นไปในทิศทางเดียวกัน

อาศัยอำนาจตามความในมาตรา ๗(๔) แห่งพระราชกฤษฎีกาจัดตั้งสำนักงานพัฒนาธุรกรรมทางอิเล็กทรอนิกส์ (องค์การมหาชน) พ.ศ. ๒๕๕๔ สำนักงานพัฒนาธุรกรรมทางอิเล็กทรอนิกส์ (องค์การมหาชน) จึงประกาศข้อเสนอแนะมาตรฐานด้านเทคโนโลยีสารสนเทศและการสื่อสารที่จำเป็นต่อธุรกรรมทางอิเล็กทรอนิกส์ ว่าด้วยแนวทางการใช้งานรหัสสถานที่เพื่อการค้าและการขนส่งของประเทศไทย เลขที่ ชมธอ. ๕ - ๒๕๕๙ ปรากฏตามท้ายประกาศฉบับนี้

ประกาศ ณ วันที่ ๒ สิงหาคม ๒๕๕๙



(นางสุรางคณา วายุภาพ)

ผู้อำนวยการ

สำนักงานพัฒนาธุรกรรมทางอิเล็กทรอนิกส์ (องค์การมหาชน)

ข้อเสนอแนะมาตรฐานด้านเทคโนโลยีสารสนเทศ และการสื่อสารที่จำเป็นต่อธุรกรรมทางอิเล็กทรอนิกส์ ว่าด้วย แนวทางการใช้งานรหัสสถานที่เพื่อการค้าและ การขนส่งของประเทศไทย

1. ขอบข่าย

เอกสารฉบับนี้กำหนดแนวทางการใช้งานรหัสสถานที่เพื่อการค้าและการขนส่ง (UN/LOCODE - Code for Trade and Transport Locations) ที่ได้มีการลงทะเบียนกับสำนักงานพัฒนาธุรกรรมทางอิเล็กทรอนิกส์ (องค์การมหาชน) ในฐานะหน่วยงานซึ่งทำหน้าที่เป็น National Focal Point ในการดูแลรหัสสถานที่เพื่อการค้าและการขนส่ง (UN/LOCODE) ของประเทศไทย (รายละเอียดของหนังสือมอบหมายเป็น National Focal Point ในภาคผนวก ก.) และมีการนำไปใช้แทนชื่อเรียกของท่าเรือ ท่าอากาศยาน สถานีบรรจุและแยกสินค้ากล่อง สถานีขนส่งและตำแหน่งที่ตั้งอื่น ๆ ซึ่งใช้สำหรับการขนย้ายสินค้าที่สัมพันธ์กับทางการค้าในการแลกเปลี่ยนข้อมูลระหว่างผู้ที่เกี่ยวข้องในทางการค้า

2. บทนิยาม

ความหมายของคำที่ใช้ในเอกสารฉบับนี้ มีดังต่อไปนี้

- 2.1 คณะกรรมการฯ หมายถึง คณะกรรมการกำหนดรหัสสถานที่เพื่อการค้าและการขนส่ง (UN/LOCODE) ที่ สพธอ. แต่งตั้งเพื่อพิจารณาและกำหนด UN/LOCODE ของสถานที่ทางการค้าและการขนส่งต่าง ๆ (รายละเอียดของคำสั่งแต่งตั้งคณะกรรมการฯ ในภาคผนวก ข.)
- 2.2 คณะทำงานด้านการขนส่ง หมายถึง คณะทำงานที่คณะกรรมการกำหนดรหัสสถานที่เพื่อการค้าและการขนส่ง (UN/LOCODE) แต่งตั้งเพื่อช่วยเหลือการปฏิบัติงานในการกำหนด UN/LOCODE
- 2.3 หน่วยงานผู้รับผิดชอบ หมายถึง หน่วยงานที่ได้รับมอบหมายจากคณะกรรมการกำหนดรหัสสถานที่เพื่อการค้าและการขนส่ง (UN/LOCODE) ให้เป็นประธานคณะทำงานด้านการขนส่ง

3. UN/LOCODE National Focal Point

3.1 ภารกิจของ National Focal Point

สปธอ. ในฐานะหน่วยงานซึ่งทำหน้าที่เป็น National Focal Point ในการดูแล UN/LOCODE ของประเทศไทย มีภารกิจในการปรับปรุงคุณภาพของข้อมูล UN/LOCODE และสนับสนุนการเผยแพร่มาตรฐานด้วยการสร้างเครือข่ายของ National Focal Point การแก้ไขและปรับปรุงรหัสที่มีอยู่ให้เป็นปัจจุบัน และการ

อนุมัติรหัสที่ขอลงทะเบียนใหม่ในระดับประเทศ นอกจากนี้ National Focal Point จะส่งเสริมการใช้ UN/LOCODE และมีส่วนร่วมในการพัฒนามาตรฐาน

3.2 วัตถุประสงค์ของ National Focal Point

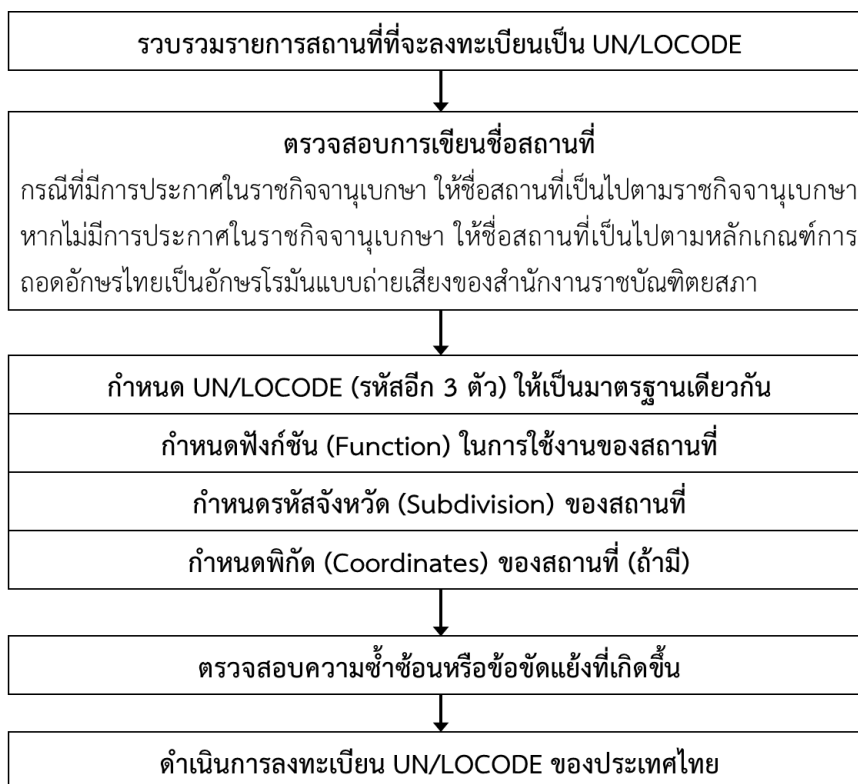
- (1) ปรับปรุงความถูกต้องครบถ้วนของข้อมูล UN/LOCODE สำหรับการนำไปใช้งานในระดับประเทศ
- (2) ส่งเสริมการใช้ UN/LOCODE ในทางการค้า

3.3 หน้าที่และความรับผิดชอบ

- (1) การติดต่อประสานงานกับสำนักเลขาธิการคณะกรรมการเศรษฐกิจยุโรปแห่งสหประชาชาติ (UNECE Secretariat) และกลุ่มผู้ใช้งาน เพื่อหารือประเด็นต่าง ๆ ที่เกี่ยวข้องกับ UN/LOCODE
- (2) การปรับปรุงดูแล UN/LOCODE ดังนี้
 - ก. มีความเข้าใจและดำเนินการตาม UN/CEFACT Recommendation No. 16 ในทางที่ถูกต้อง เช่น มีหลักเกณฑ์การถอดอักษรไทยเป็นอักษรโรมันแบบถ่ายเสียงของราชบัณฑิตยสถาน มีหลักการในการกำหนดรหัส UN/LOCODE ที่เป็นมาตรฐานเดียวกัน และมีแนวทางในการกำหนดฟังก์ชัน (Function) ของสถานที่ เป็นต้น
 - ข. ตรวจสอบรายการรหัสที่มีอยู่ในระดับประเทศ
 - ค. ประสานงานกับ UNECE Secretariat ในการตรวจสอบคำขอ Data Maintenance Requests (DMRs)
 - ง. ให้ความช่วยเหลือในการจัดทำและการเผยแพร่ UN/LOCODE directory ต่างๆ ด้วยการส่งกลับ (1) ผลการตรวจสอบรายการรหัสที่มีอยู่ (2) ผลการตรวจสอบคำขอสำหรับการขอลงทะเบียนรหัสใหม่ และสำหรับการขอเปลี่ยนแปลงข้อมูล ในรูปแบบที่กำหนดโดย UNECE Secretariat และตามกำหนดเวลา
- (3) การแลกเปลี่ยนแนวทางการแก้ปัญหา ประสบการณ์ และบทเรียนที่ได้รับกับ National Focal Point อื่นๆ และ UNECE Secretariat
- (4) มีกระบวนการของประเทศในการรวม UN/LOCODE เข้าไว้ในนโยบาย แนวทาง มาตรฐาน และขั้นตอนการทำงานต่าง ๆ ในระดับประเทศ
- (5) มีส่วนร่วมในการประชุมและการสัมมนาต่าง ๆ ที่เกี่ยวกับ UN/LOCODE
- (6) ส่งเสริมการใช้งาน UN/LOCODE

4. หลักการกำหนด UN/LOCODE ของประเทศไทย

UN/LOCODE ที่กำหนดตามมาตรฐาน UN/CEFACT Recommendation No. 16 เป็นรหัสที่เป็นตัวอักษรเลข (Alphanumeric) 5 ตัว ประกอบด้วยรหัสประเทศที่เป็นตัวอักษร 2 ตัว และตามด้วยตัวอักษรเลข 3 ตัวสำหรับใช้ระบุสถานที่ภายในประเทศนั้น ดังนั้น UN/LOCODE ของประเทศไทยจะประกอบด้วยรหัสประเทศที่เป็นตัวอักษร 2 ตัวสำหรับประเทศไทย คือ TH และตามด้วยตัวอักษรเลข 3 ตัว ซึ่งได้แก่ A-Z และ 2-9 โดยหลักการกำหนด UN/LOCODE ของประเทศไทย ให้เป็นไปตามรูปที่ 1 ดังนี้



รูปที่ 1 หลักการกำหนด UN/LOCODE ของประเทศไทย

5. การใช้งาน UN/LOCODE

จากตารางแสดงรายการ UN/LOCODE บนหน้าเว็บของคณะกรรมการเศรษฐกิจยุโรปแห่งสหประชาชาติ (UNECE) UN/LOCODE ประกอบด้วยองค์ประกอบต่างๆ ทั้งหมด 11 สดมภ์ ซึ่งมีคำอธิบายการใช้งานของแต่ละ สดมภ์ ดังนี้ (<http://www.unece.org/fileadmin/DAM/cefact/locode/Service/LocodeColumn.htm>)

5.1 สดมภ์ “Ch” (Change Indicator)

สดมภ์ “Ch” แสดงการเปลี่ยนแปลงของ UN/LOCODE จากเวอร์ชันที่เผยแพร่ก่อนหน้านี้ด้วย สัญลักษณ์การเปลี่ยนแปลง (Change Indicator) โดยมีรายละเอียดของสัญลักษณ์การเปลี่ยนแปลง ดังนี้

+	added entry
#	Change in the location name
X	entry to be removed in the next issue
	entry has been changed
=	reference entry
!	US locations with duplicated IATA code, under review

5.2 สดมภ์ “LOCODE”

ตัวอักษร 2 ตัวแรกในสดมภ์ “LOCODE” แสดงประเทศที่ตั้งของสถานที่ ซึ่งค่าที่ใช้จะเป็นรหัส ประเทศที่เป็นตัวอักษร 2 ตัวตามมาตรฐาน ISO 3166 alpha-2 Country Code โดยรหัสประเทศของ ประเทศไทย คือ TH

ตัวอักษร 3 ตัวถัดไปในสดมภ์ “LOCODE” ระบุสถานที่ ซึ่งค่าที่ใช้โดยปกติจะเป็นตัวอักษรภาษาอังกฤษ 3 ตัว อย่างไรก็ตาม หากการเรียงสับเปลี่ยนตัวอักษร 3 ตัวของประเทศนั้นมีการใช้งานครบหมดแล้ว สามารถนำตัวเลข 2-9 มาใช้ระบุสถานที่ได้เช่นกัน

ดังนั้น UN/LOCODE ที่สมบูรณ์จะประกอบด้วยรหัสประเทศ 2 ตัวและรหัสสถานที่ 3 ตัว เช่น THBFV หมายถึง Buri Ram Airport (BFV) ที่ตั้งอยู่ในประเทศไทย หรือ Thailand (TH) ทั้งนี้ รหัสประเทศและรหัสสถานที่โดยปกติจะแยกกันด้วยช่องว่าง (space) เพื่อให้ง่ายต่อการอ่าน แต่การนำไปใช้งานจริงอาจละบช่องว่างนี้ออกได้

5.3 สดมภ์ “Name”

สดมภ์ “Name” แสดงชื่อของสถานที่ที่มีการกำหนด UN/LOCODE ชื่อสถานที่ควรเป็นชื่อเรียกตามภาษาประจำชาติ ซึ่งเขียนด้วยตัวอักษรโรมัน 26 ตัวเพื่อการแลกเปลี่ยนข้อมูลการค้าระหว่างประเทศ โดยอาจใช้เครื่องหมายแสดงการออกเสียง (diacritic signs) ตามความเหมาะสม

อักษรย่อที่ใช้ในสดมภ์ “Name” ประกอบด้วย

Apt	ย่อมาจาก Airport
I.	ย่อมาจาก Island(s)
Pto	ย่อมาจาก Puerto
Pt	ย่อมาจาก Port
St	ย่อมาจาก Saint

5.4 สดมภ์ “NameWoDiacritics”

สดมภ์ “NameWoDiacritics” แสดงชื่อของสถานที่ที่มีการกำหนด UN/LOCODE ซึ่งไม่มีเครื่องหมายแสดงการออกเสียง

สำหรับประเทศไทย การเขียนชื่อสถานที่เป็นตัวอักษรโรมันไม่มีการใช้เครื่องหมายแสดงการออกเสียง ทำให้ชื่อสถานที่ในสดมภ์ “Name” และสดมภ์ “NameWoDiacritics” จะเขียนเหมือนกัน

5.5 สดมภ์ "SubDiv" (Subdivision)

สดมภ์ “Subdivision” แสดงรหัสสำหรับพื้นที่การปกครองของประเทศนั้น (เช่น รัฐ จังหวัด เขต ปกครองพิเศษ เป็นต้น) ตามที่กำหนดในมาตรฐาน ISO 3166-2/1998

รหัสประเทศจะไม่นำมาแสดงในสดมภ์นี้ แต่จะแสดงเฉพาะส่วนหลังของรหัส ISO 3166-2 ที่อยู่หลังจากเครื่องหมาย hyphen (-) เพื่อเป็นส่วนขยาย (qualifier) ให้กับชื่อสถานที่

สำหรับประเทศไทย รหัสจังหวัดของประเทศไทยตามมาตรฐาน ISO 3166-2 สามารถดูได้จาก <https://www.iso.org/obp/ui/#iso:code:3166:TH>

5.6 สดมภ์ "Function"

สดมภ์ "Function" แสดงรหัสกำหนดฟังก์ชันการใช้งานของสถานที่นั้น โดยมีรายละเอียดดังนี้

0	A value "0" in the first position specifies that the functional use of a location is not known and is to be specified.
---	--

1	Specifies that the location is a Port, as defined in UN/ECE Recommendation 16.
2	Specifies that the location is a Rail terminal.
3	Specifies that the location is a Road terminal.
4	Specifies that the location is an Airport.
5	Specifies that the location is a Postal exchange office.
6	Value reserved for multimodal functions, ICDs etc.
7	Value reserved for fixed transport functions (e.g. oil platform).
B	Specifies that the location is Border crossing.

5.7 สดมภ์ "Status"

สดมภ์ "Status" แสดงสถานะของรายการ UN/LOCODE ด้วยรหัสแบบตัวอักษร 2 ตัว เช่น รายการที่มีการรับรองโดยหน่วยงานที่เกี่ยวข้อง หรือรายการที่เป็นความต้องการของผู้ใช้งานซึ่งยังไม่ได้ถูกยอมรับโดยหน่วยงานที่เกี่ยวข้อง เป็นต้น โดยมีรายละเอียดของรหัสสถานะ ดังนี้

AA	Approved by competent national government agency
AC	Approved by Customs Authority
AF	Approved by national facilitation body
AI	Code adopted by international organisation (IATA or ECLAC)
AS	Approved by national standardisation body
RL	Recognised location - Existence and representation of location name confirmed by check against nominated gazetteer or other reference work
RN	Request from credible national sources for locations in their own country
RQ	Request under consideration
RR	Request rejected
QQ	Original entry not verified since date indicated
XX	Entry that will be removed from the next issue of UN/LOCODE

สำหรับประเทศไทย สถานะ “AA” (Approved by competent national government agency) เป็นรายการที่คณะกรรมการกำหนดรหัสสถานะเพื่อการค้าและการขนส่ง (UN/LOCODE) พิจารณาเห็นชอบแล้ว และมีการรับรองโดย สพธอ. ในฐานะ National Focal Point ของประเทศไทย

5.8 สดมภ์ "Date"

สดมภ์ "Date" แสดงวันที่ล่าสุดที่มีการเพิ่มหรือปรับปรุงข้อมูลสถานที่ โดยแสดงในรูปแบบ “YYMM” ซึ่ง YY เป็นปี ค.ศ. และ MM เป็นเดือน

5.9 สดมภ์ "IATA"

สดมภ์ “IATA” แสดงรหัส IATA ของสถานที่นั้น ในกรณีที่แตกต่างจากรหัสสถานที่ในสดมภ์ “LOCODE”

5.10 สดมภ์ "Coordinates"

สดมภ์ "Coordinates" แสดงพิกัดภูมิศาสตร์ (Geographical coordinates) ของสถานที่นั้น โดยกำหนดรูปแบบมาตรฐานของการแสดงพิกัดภูมิศาสตร์ ดังนี้

`ddmmlat dddmmlong`

- *lat* หมายถึง ละติจูด (Latitude) ให้ระบุเป็นตัวอักษรพิมพ์ใหญ่ 1 ตัว คือ “N” หรือ “S”
- *long* หมายถึง ลองจิจูด (Longitude) ให้ระบุเป็นตัวอักษรพิมพ์ใหญ่ 1 ตัว คือ “W” หรือ “E”
- ตัวเลขด้านขวาสุด 2 ตัวท้าย หมายถึง ลิปดา (Minutes) ซึ่งมีค่าตั้งแต่ 00 ถึง 59
- ตัวเลข 2 หรือ 3 ตัวแรก หมายถึง องศา (Degrees) ของละติจูด ซึ่งมีค่าตั้งแต่ 00 ถึง 90 และองศาของลองจิจูด ซึ่งมีค่าตั้งแต่ 000 ถึง 180 ตามลำดับ

สำหรับประเทศไทย พิกัดภูมิศาสตร์ของสถานที่จะมี *lat* เป็น “N” และมี *long* เป็น “E” ซึ่งสอดคล้องกับพิกัดภูมิศาสตร์ของประเทศไทย

5.11 สดมภ์ "Remarks"

สดมภ์ "Remarks" โดยปกติจะแสดงข้อมูลเพิ่มเติมเกี่ยวกับการเพิ่มหรือการแก้ไข UN/LOCODE หรืออาจจะใช้ระบุข้อสังเกตเกี่ยวกับ UN/LOCODE ที่มีปัญหา

6. การพิจารณากำหนด UN/LOCODE ของประเทศไทย

สพธอ. ในฐานะ National Focal Point แต่งตั้งคณะกรรมการกำหนดรหัสสถานที่เพื่อการค้าและการขนส่ง (UN/LOCODE) ซึ่งประกอบด้วยผู้แทนจากหน่วยงานต่างๆ ที่เกี่ยวข้อง เพื่อทำหน้าที่พิจารณาและกำหนด UN/LOCODE ของสถานที่ทางการค้าและการขนส่งต่างๆ ที่ยังไม่มีในฐานข้อมูล หรือมีในฐานข้อมูล UN/LOCODE แล้ว แต่ยังมีข้อขัดแย้งเกิดขึ้นให้เป็นมาตรฐานเดียวกัน โดยจะพิจารณาจากความจำเป็นในการใช้ UN/LOCODE ของหน่วยงาน บริบทการใช้งานภายในประเทศ และความสอดคล้องตามมาตรฐาน UN/CEFACT Recommendation No. 16 รวมทั้งทำหน้าที่ให้ความร่วมมือและประสานประโยชน์กับ UNECE Secretariat ในการปรับปรุงดูแลและส่งเสริมการใช้งาน UN/LOCODE

นอกจากนี้ National Focal Point จะทำหน้าที่ให้คำปรึกษาในประเด็นที่เกี่ยวข้องกับ UN/LOCODE และติดต่อประสานงานกับหน่วยงานต่างๆ ที่เกี่ยวข้องเพื่อช่วยในการปฏิบัติและดำเนินการของคณะกรรมการฯ ให้เป็นไปด้วยดี รวมถึงการติดต่อประสานงานกับ UNECE Secretariat เพื่อดำเนินการลงทะเบียน UN/LOCODE ของประเทศไทย

ทั้งนี้ ผู้ใช้งานสามารถนำรายการ UN/LOCODE ของประเทศไทยที่เผยแพร่และปรับข้อมูลให้เป็นปัจจุบันทาง UN/LOCODE directory ไปใช้สำหรับการแลกเปลี่ยนข้อมูลได้ทุกรายการ อย่างไรก็ตาม เอกสารฉบับนี้แนะนำให้ใช้เฉพาะ UN/LOCODE ที่มีรหัสสถานะเป็น “AA” (Approved by competent national government agency) ซึ่งเป็นรหัสที่มีการรับรองโดย สพธอ. ในฐานะ National Focal Point ของประเทศไทย ส่วน UN/LOCODE ที่มีรหัสสถานะอื่นๆ จะเป็นการใช้งานชั่วคราวซึ่งยังอยู่ระหว่างการตรวจสอบความถูกต้อง จึงอาจจะมีการแก้ไขหรือลบข้อมูล UN/LOCODE ได้ในอนาคต โดยรายละเอียดต่างๆ เกี่ยวกับ UN/LOCODE ของประเทศไทยสามารถเข้าถึงได้จาก URL: <https://standard.eta.or.th/unlocode>

7. ขั้นตอนการลงทะเบียน UN/LOCODE ของประเทศไทย

ขั้นตอนการลงทะเบียน UN/LOCODE ของประเทศไทย มีรายละเอียดดังนี้

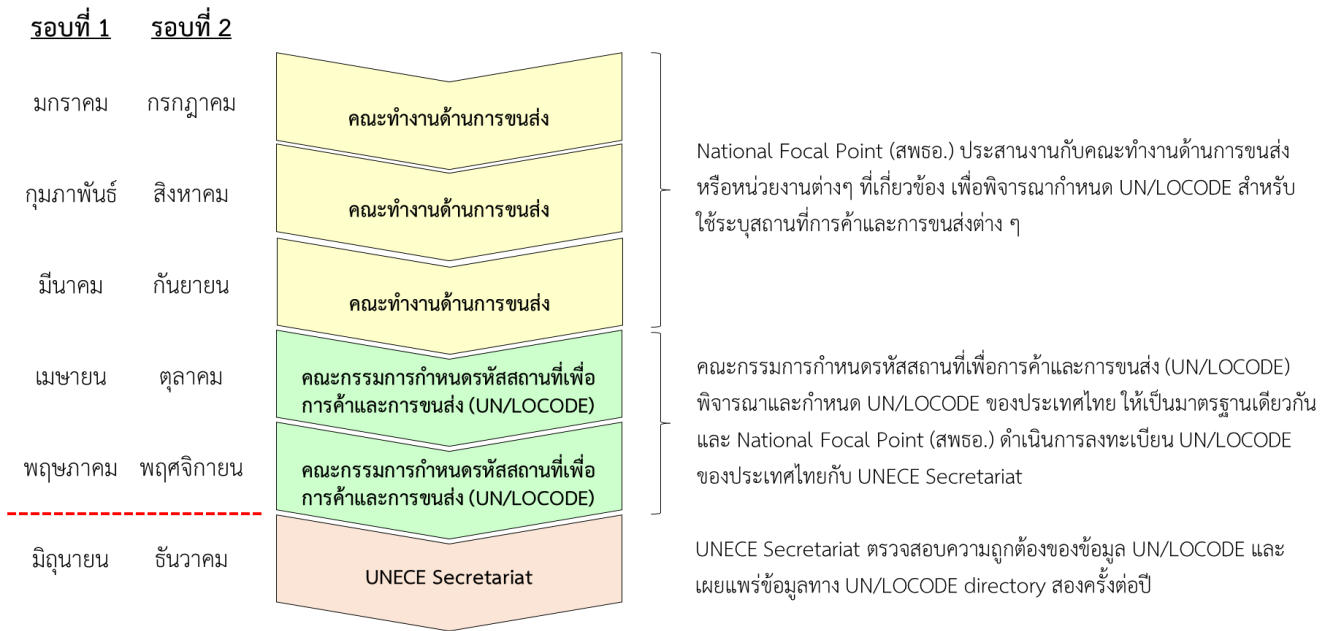
- (1) ผู้ยื่นคำร้องขอลงทะเบียน UN/LOCODE จัดทำข้อมูลตามแบบฟอร์มที่ สพอธ. กำหนด (ดูแบบฟอร์มในภาคผนวก ค.) พร้อมเอกสารที่เกี่ยวข้องตามที่หน่วยงานผู้รับผิดชอบกำหนด แล้วส่งให้หน่วยงานผู้รับผิดชอบ หรือ สพอธ. (estandard.center@etda.or.th)
- (2) หน่วยงานผู้รับผิดชอบตรวจสอบความถูกต้องของข้อมูลและเอกสาร หากเห็นชอบ ฝ่ายเลขานุการคณะกรรมการด้านการขนส่งจะนำเสนอ UN/LOCODE เพื่อพิจารณาในคณะกรรมการด้านการขนส่ง
- (3) คณะกรรมการด้านการขนส่งพิจารณา UN/LOCODE หากเห็นชอบ ฝ่ายเลขานุการคณะกรรมการฯ จะนำเสนอ UN/LOCODE เพื่อพิจารณาในคณะกรรมการกำหนดสถานที่เพื่อการค้าและการขนส่ง (UN/LOCODE)
- (4) คณะกรรมการฯ พิจารณา UN/LOCODE
 - กรณีคณะกรรมการฯ พิจารณาให้ความเห็นชอบ UN/LOCODE แล้ว สพอธ. จะดำเนินการลงทะเบียน UN/LOCODE ดังกล่าวกับ UNECE Secretariat โดยจะมีรหัสสถานะของ UN/LOCODE เป็น “AA”
 - กรณีผู้ยื่นคำร้องฯ มีความเร่งด่วน ในการนำรหัส UN/LOCODE ไปใช้งาน แต่รหัสดังกล่าวยังอยู่ระหว่างการพิจารณาของคณะกรรมการฯ หรือคณะกรรมการด้านการขนส่ง หากหน่วยงานผู้รับผิดชอบเห็นชอบแล้ว สพอธ. จะดำเนินการลงทะเบียน UN/LOCODE ดังกล่าวกับ UNECE Secretariat ด้วยสถานะที่เหมาะสมต่อไป
- (5) คณะกรรมการฯ แจ้ง UN/LOCODE ที่เผยแพร่ทาง UN/LOCODE directory แล้ว ให้หน่วยงานต่าง ๆ ที่เกี่ยวข้องทราบ
- (6) หน่วยงานผู้รับผิดชอบจัดทำประกาศ/กฎระเบียบ/คำสั่งให้ผู้ยื่นคำร้องทราบ เพื่อนำ UN/LOCODE ไปใช้งาน

8. แผนทำงานของการพิจารณากำหนด UN/LOCODE ของประเทศไทย

แผนทำงานในรอบปีของการพิจารณากำหนด UN/LOCODE ของประเทศไทย (รายละเอียดดังรูปที่ 2) จะแบ่งออกเป็น 2 รอบเพื่อให้สอดคล้องกับการเผยแพร่ข้อมูล UN/LOCODE เพื่อปรับข้อมูลให้เป็นปัจจุบันสองครั้งต่อปีของ UNECE Secretariat ดังนี้

- (1) แผนทำงานรอบที่ 1 ตั้งแต่เดือนมกราคมถึงมิถุนายนของทุกปี โดย National Focal Point จะส่งรายการ UN/LOCODE ของประเทศไทยที่จะขอลงทะเบียนให้กับ UNECE Secretariat ภายในเดือนพฤษภาคม
- (2) แผนทำงานรอบที่ 2 ตั้งแต่เดือนกรกฎาคมถึงธันวาคมของทุกปี โดย National Focal Point จะส่งรายการ UN/LOCODE ของประเทศไทยที่จะขอลงทะเบียนให้กับ UNECE Secretariat ภายในเดือนพฤศจิกายน

ชมธอ. 5-2559



รูปที่ 2 แผนทำงานของการพิจารณากำหนด UN/LOCODE ของประเทศไทย

ตามที่ สฟธอ. ในฐานะหน่วยงานซึ่งทำหน้าที่เป็น National Focal Point ในการดูแลรหัสสถานที่เพื่อการค้าและการขนส่ง (UN/LOCODE) ของประเทศไทย อันปรากฏรายชื่อใน UN/LOCODE National Focal Points ของ UNECE ได้ดำเนินการพิจารณากำหนด และลงทะเบียน UN/LOCODE กับ UNECE Secretariat ตามตารางท้ายนี้ ก่อนวันประกาศข้อเสนอแนะมาตรฐานด้านเทคโนโลยีสารสนเทศและการสื่อสารที่จำเป็นต่อธุรกรรมทางอิเล็กทรอนิกส์ ว่าด้วยแนวทางการใช้งานรหัสสถานที่เพื่อการค้าและการขนส่งของประเทศไทย (GUIDELINE FOR UN/LOCODE OF THAILAND) โดยคณะกรรมการกำหนดรหัสสถานที่เพื่อการค้าและการขนส่ง (UN/LOCODE) หรือ คณะทำงานที่คณะกรรมการกำหนดรหัสสถานที่เพื่อการค้าและการขนส่ง (UN/LOCODE) แต่งตั้งขึ้น

การกำหนด และลงทะเบียน UN/LOCODE กับ UNECE Secretariat ดังกล่าว ได้ดำเนินการตามมาตรฐาน UN/CEFACT Recommendation No. 16 UN/LOCODE - Code for Trade and Transport Locations (1998) ของศูนย์สหประชาชาติเพื่อการอำนวยความสะดวกด้านการค้าและธุรกรรมอิเล็กทรอนิกส์ หรือ United Nations Centre for Trade Facilitation and Electronic Business (UN/CEFACT) รวมถึงประกาศคณะกรรมการธุรกรรมทางอิเล็กทรอนิกส์ เรื่อง มาตรฐานรหัสสถานที่เพื่อการค้าและการขนส่ง (CODE FOR TRADE AND TRANSPORT LOCATIONS) ซึ่งสอดคล้องกับข้อเสนอแนะมาตรฐานด้านเทคโนโลยีสารสนเทศและการสื่อสารที่จำเป็นต่อธุรกรรมทางอิเล็กทรอนิกส์ ว่าด้วยแนวทางการใช้งานรหัสสถานที่เพื่อการค้าและการขนส่งของประเทศไทย (GUIDELINE FOR UN/LOCODE OF THAILAND) ฉบับนี้

Ch	LOCODE	Name	NameWoDiacritics	SubDiv	Function	Status	Date	IATA	Coordinates	Remarks
+	TH BPK	Ban Prakop Customs House	Ban Prakop Customs House	90	1-3----	AA	1601		0628N 10043E	
+	TH BUK	Bueng Kan Customs House	Bueng Kan Customs House	38	--3----	AA	1601		1822N 10337E	
+	TH BKT	Buketa Customs House	Buketa Customs House	96	--3----	AA	1601		0550N 10153E	
	TH BJV	Buri Ram Apt	Buri Ram Apt	31	---4----	AA	1507		1514N 10315E	
+	TH CHD	Chiang Dao Customs House	Chiang Dao Customs House	50	--3----	AA	1601		1923N 09858E	
+	TH CKH	Chiang Khan Customs House	Chiang Khan Customs House	42	--3----	AA	1601		1754N 10140E	
+	TH CHK	Chiang Khong Customs House	Chiang Khong Customs House	57	--3----	AA	1601		2016N 10022E	
	TH CNX	Chiang Mai International Apt	Chiang Mai International Apt	50	---4----	AA	1507		1846N 09858E	
+	TH CHS	Chiang Saen Customs House	Chiang Saen Customs House	57	1-3----	AA	1601		2019N 10004E	
+	TH CHC	Chong Chom Customs House	Chong Chom Customs House	32	--3----	AA	1601		1427N 10341E	
+	TH CJM	Chumphon Apt	Chumphon Apt	86	---4----	AA	1601		1043N 09922E	
	TH DMK	Don Mueang International Apt	Don Mueang International Apt	10	---4----	AA	1507		1355N 10036E	
	TH HHQ	Hua Hin Apt	Hua Hin Apt	77	---4----	AA	1507		1238N 09957E	
+	TH KMR	Khemarat Customs House	Khemarat Customs House	34	--3----	AA	1601		1602N 10512E	
	TH KKM	Khok Kathiam Apt	Khok Kathiam Apt	16	---4----	AA	1507		1452N 10040E	
+	TH KSM	Ko Samui	Ko Samui	84	1-----	AA	1601		0932N 09956E	
	TH LPT	Lampang Apt	Lampang Apt	52	---4----	AA	1507		1816N 09930E	
	TH LOE	Loei Apt	Loei Apt	42	---4----	AA	1507		1726N 10143E	
	TH CEI	Mae Fah Luang - Chiang Rai International Apt	Mae Fah Luang - Chiang Rai International Apt	57	---4----	AA	1507		1957N 09953E	
	TH HGN	Mae Hong Son Apt	Mae Hong Son Apt	58	---4----	AA	1507		1918N 09759E	
+	TH MAS	Mae Sariang Customs House	Mae Sariang Customs House	58	--3----	AA	1601		1810N 09757E	
	TH MAQ	Mae Sot Apt	Mae Sot Apt	63	---4----	AA	1507		1642N 09833E	
+	TH MDH	Mukdahan Customs House	Mukdahan Customs House	49	--3----	AA	1601		1636N 10444E	
#	TH KOP	Nakhon Phanom Apt	Nakhon Phanom Apt	48	---4----	AA	1601		1723N 10439E	@Sta@Sub@Coo
	TH NAK	Nakhon Ratchasima Apt	Nakhon Ratchasima Apt	30	---4----	AA	1507		1457N 10219E	
	TH NNT	Nan Nakhon Apt	Nan Nakhon Apt	55	---4----	AA	1507		1848N 10047E	
+	TH NRW	Narathiwat	Narathiwat	96	1-----	AA	1601		0625N 10149E	
#	TH NAW	Narathiwat Apt	Narathiwat Apt	96	---4----	AA	1601		0631N 10145E	@Fun@Sta@Sub@Coo
+	TH PYY	Pai Apt	Pai Apt	58	---4----	AA	1601		1922N 09826E	
+	TH PTN	Pattani	Pattani	94	1-----	AA	1601		0653N 10116E	
#	TH PAN	Pattani Apt	Pattani Apt	94	---4----	AA	1601		0647N 10109E	@Fun@Sta@Sub@Coo
+	TH PYT	Phahon Yothin Customs House	Phahon Yothin Customs House	10	12-----	AA	1601		1348N 10032E	
+	TH PHY	Phetchabun Apt	Phetchabun Apt	67	---4----	AA	1601		1641N 10112E	
	TH PHS	Phitsanulok Apt	Phitsanulok Apt	65	---4----	AA	1507		1647N 10017E	
	TH PRH	Phrae Apt	Phrae Apt	54	---4----	AA	1507		1808N 10010E	
+	TH PHK	Phuket Customs House	Phuket Customs House	83	1-3----	AA	1601		0752N 09824E	
+	TH RNN	Ranong	Ranong	85	1-----	AA	1601		0958N 09838E	
#	TH UNN	Ranong Apt	Ranong Apt	85	---4----	AA	1601		0947N 09835E	@Fun@Sta@Sub@Coo
	TH ROI	Roi Et Apt	Roi Et Apt	45	---4----	AA	1507		1607N 10346E	
+	TH SAO	Sadao Customs House	Sadao Customs House	90	-23-----	AA	1601		0633N 10025E	

ขมธอ. 5-2559

Ch	LOCODE	Name	NameWoDiacritics	SubDiv	Function	Status	Date	IATA	Coordinates	Remarks
	TH SNO	Sakon Nakhon Apt	Sakon Nakhon Apt	47	---4----	AA	1507		1712N 10407E	
#	TH USM	Samui Apt	Samui Apt	84	---4----	AA	1601		0933N 10004E	@Fun@Sta@Sub@Coo
+	TH SBR	Sangkhla Buri Customs House	Sangkhla Buri Customs House	71	--3-----	AA	1601		1511N 09828E	
	TH THS	Sukhothai Apt	Sukhothai Apt	64	---4----	AA	1507		1714N 09949E	
+	TH SKL	Su-ngai Kolok Customs House	Su-ngai Kolok Customs House	96	--3-----	AA	1601		0602N 10158E	
	TH URT	Surat Thani Apt	Surat Thani Apt	84	---4----	AA	1507		0908N 09908E	
	TH TKT	Tak Apt	Tak Apt	63	---4----	AA	1507		1654N 09915E	
+	TH TAB	Tak Bai Customs House	Tak Bai Customs House	96	1-3-----	AA	1601		0615N 10203E	
	TH TKH	Takhli Apt	Takhli Apt	60	---4----	AA	1507		1517N 10018E	
+	TH THL	Tha Li Customs House	Tha Li Customs House	42	--3-----	AA	1601		1741N 10124E	
+	TH TCH	Thung Chang Customs House	Thung Chang Customs House	55	--3-----	AA	1601		1931N 10055E	
+	TH TRG	Trang	Trang	92	1-----	AA	1601		0733N 09936E	
#	TH TST	Trang Apt	Trang Apt	92	---4----	AA	1601		0731N 09937E	@Fun@Sta@Sub@Coo
+	TH TDX	Trat Apt	Trat Apt	23	---4----	AA	1601		1217N 10219E	
	TH UBP	Ubon Ratchathani Apt	Ubon Ratchathani Apt	34	---4----	AA	1507		1515N 10452E	
	TH UTH	Udon Thani Apt	Udon Thani Apt	41	---4----	AA	1507		1723N 10247E	
	TH UTP	U-Tapao Rayong Pattaya International Apt	U-Tapao Rayong Pattaya International Apt	21	---4----	AA	1507		1241N 10100E	

ภาคผนวก ก.

หนังสือมอบหมายจากคณะผู้แทนถาวรไทยประจำสหประชาชาติ ณ นครเจนีวา
ให้เป็น National Focal Point ในการดูแล UN/LOCODE ของประเทศไทย

No. 52101/ 276



PERMANENT MISSION OF THAILAND
GENEVA

The Permanent Mission of Thailand to the United Nations Office and other International Organizations in Geneva presents its compliments to the United Nations Economic Commission for Europe (UNECE), and has the honour to refer the latter's letter dated 17 March 2015, requesting Thailand to nominate a focal point on United Nations Code for Trade and Transport Locations (UN/LOCODE).

In this connection, the Permanent Mission of Thailand has the honour to inform that the Electronic Transactions Development Agency (Public Organization) has designated Mr. Wanawit Ahkuputra, Deputy Executive Director, ETDA, email: wanawit@etda.or.th, as Thailand's focal point for UN/LOCODE.

The Permanent Mission of Thailand avails itself of this opportunity to renew to the United Nations Economic Commission for Europe the assurances of its highest consideration.

Geneva, 24 April B.E. 2558 (2015)



V. Chumjai

United Nations Economic Commission for Europe,
GENEVA.

รายชื่อ UN/LOCODE National Focal Points ที่ประกาศบนหน้าเว็บไซต์ของ UNECE
 (อ้างอิงข้อมูลจาก <http://www.unece.org/cefact/locode/focalpoint.html> เมื่อวันที่ 11 กรกฎาคม 2559)

UN/LOCODE National Focal Points					
Country	Agency Name	First Name	Last Name	eMail	Official Nomination
Andorra	Ministry of Land Management	Fidel	Bonet	fidel_bonet@govern.ad	Since 03.07.2015
Austria	Federal Ministry of Finance	Hugo Richard	Mayer	hugo-richard.mayer@bmf.gv.at	Since 01.04.2015
Azerbaijan	Ministry of Transport	Heydar	Turabov	H.Turabov@mot.gov.az	Since 04.06.2015
Brazil	Customs Administration of Brazil	Tiago	Spengler	tiago.spengler@receita.fazenda.gov.br	Since 01.07.2015
China	China National Institute of Standardization	Hanjing	Hu	huhj@cnis.gov.cn	
Colombia	Ministry of Commerce, Industry and Tourism	Luis Fernando	Fuentes Ibarra	lfuentes@mincitur.gov.co	Since 29.06.2015
Croatia	Croatian Chamber of Economy	Sasa	Subotic	ssubotic@hgk.hr	Since 29.06.2015
Estonia	Estonian Maritime Administration	Alar	Siht	Alar.Siht@vta.ee	Since 18.09.2015
Finland	Finish Transport Agency	Antti	Arkima	antti.arkima@liikennevirasto.fi	Since 27.10.2015
Great Britain	HM Revenue and Customs	John	Nightingale	john.nightingale@hmrc.gsi.gov.uk	Since 01.04.2015
Greece	Ministry of Shipping, Maritime Affairs and the Aegean	Sokratis	Stamatiou	ssn-nca@hcg.gr	
Iceland	Icelandic Transport Authority	Halldor	Zoega	halldor@icetra.is	Since 20.04.2015
India	Department of Commerce, Government of India	Raj K	Arora	rkarora@nic.in	
Italy	Department for Transport, Ministry of Infrastructure and Transport	Antonio	Erario	antonio.erario@mit.gov.it	Since 17.06.2015
Japan	Japan Association for Simplification of International Trade Procedures	Mitsuru	Ishigaki	m-ishigaki@jastpro.or.jp	Since 03.07.2015
Korea, Republic of	Nation IT Industry Promotion Agency	Euna	Choi	aeuni@nipa.kr	Since 07.04.2015
Lao PDR	Ministry of Industry and Commerce	Khambay	Sithirajvongsa	khambay.s@laomoic.org	Since 18.08.2015
Moldova	Naval Transport Service, Ministry of Transport and Roads Infrastructure	Nicolae	Malic	nicolae.malic@mtid.gov.md	Since 08.07.2015
Monaco	Département de l'Équipement, l'Environnement et de l'Urbanisme	Christian	Palmaro	cpalmaro@gouv.mc	Since 28.09.2015
Morocco	Ministry of Equipment, Transport and Logistics	El Karkouri	Najib	elkarkouri@mtpnet.gov.ma	Since 05.06.2015
Nepal	Intermodal Transport Development Board, Gyaneshwor	Laxman Bahadur	Basnet	laxmanj4@yahoo.com	Since 02.04.2015
New Zealand	Maritime New Zealand	Elizabeth	Bolton	Elizabeth.Bolton@maritimenz.govt.nz	
Norway	Norwegian costal Administration	Tor-Inge	Miljeteig	locode@kystverket.no	
Pakistan	Ministry of Communications	Mohammad	Shoab	shoabdogar@gmail.com	Since 01.07.2015
Seychelles	Ministry of Foreign Affairs and Transport	Jane	Larue	janelarue@gov.sc	Since 10.07.2015
Spain	Agency 'State Ports'	Jaime	Luezas Alvarado	jluezas@puertos.es	Since 04.11.2015
Sweden	Swedish Maritime Administration	Mats	Kannerstal	mats.kannerstal@sjofartsverket.se	Since 08.06.2016
Thailand	Electronic Transactions Development Agency	Wanawit	Ahkuputra	wanawit@etda.or.th	Since 20.04.2015
United States of America	Department of Transportation	Derald	Dudley	Derald.Dudley@dot.gov	Since 25.08.2015

ภาคผนวก ข.

คำสั่งสำนักงานพัฒนาธุรกรรมทางอิเล็กทรอนิกส์ (องค์การมหาชน) ที่ 30/2558 เรื่อง
 แต่งตั้งคณะกรรมการกำหนดรหัสสถานที่เพื่อการค้าและการขนส่ง (UN/LOCODE)



คำสั่งสำนักงานพัฒนาธุรกรรมทางอิเล็กทรอนิกส์ (องค์การมหาชน)
 ที่ ๓๐ /๒๕๕๘
 เรื่อง แต่งตั้งคณะกรรมการกำหนดรหัสสถานที่เพื่อการค้าและการขนส่ง (UN/LOCODE)

ตามที่สำนักงานพัฒนาธุรกรรมทางอิเล็กทรอนิกส์ (องค์การมหาชน) ได้รับมอบหมายจาก คณะผู้แทนถาวรไทยประจำสหประชาชาติ ณ นครเจนีวา (Permanent Mission of Thailand to The United Nations Office and other International Organizations in Geneva) ให้เป็น National Focal Point ในการดูแลรหัสสถานที่เพื่อการค้าและการขนส่ง (United Nations Code for Trade and Transport Locations: UN/LOCODE) ของประเทศไทย และคณะกรรมการพัฒนาระบบการบริหารจัดการขนส่งสินค้าและบริการของประเทศ ให้เป็นหน่วยงานกลางในการรับผิดชอบการจัดทำมาตรฐานข้อมูลและมาตรฐานทางเทคนิคต่าง ๆ สำหรับใช้แลกเปลี่ยนผ่านระบบ NSW โดยประสานงานกับกรมศุลกากรและองค์กรระหว่างประเทศที่เกี่ยวข้องกับการจัดทำมาตรฐานรหัสข้อมูลและมาตรฐานทางเทคนิคที่เกี่ยวข้อง นั้น เพื่อให้การดำเนินงานตามภารกิจดังกล่าวของสำนักงานเป็นไปด้วยความเรียบร้อยและมีประสิทธิภาพ

อาศัยอำนาจตามความในมาตรา ๒๖ แห่งพระราชกฤษฎีกาจัดตั้งสำนักงานพัฒนาธุรกรรมทางอิเล็กทรอนิกส์ (องค์การมหาชน) พ.ศ. ๒๕๕๔ จึงแต่งตั้งคณะกรรมการกำหนดรหัสสถานที่เพื่อการค้าและการขนส่ง (UN/LOCODE) โดยมีองค์ประกอบ ดังนี้

- | | | |
|--|------|----------------------------|
| ๑. ผู้อำนวยการสำนักงานพัฒนาธุรกรรมทางอิเล็กทรอนิกส์ (องค์การมหาชน) | เป็น | ที่ปรึกษา |
| ๒. นายวรรณวิทย์ อาชุนทร | เป็น | ประธานกรรมการ |
| ๓. ผู้แทนกรมแผนที่ทหาร กองบัญชาการกองทัพไทย | เป็น | กรรมการ |
| ๔. ผู้แทนกรมการขนส่งทางบก | เป็น | กรรมการ |
| ๕. ผู้แทนกรมการbinพลเรือน | เป็น | กรรมการ |
| ๖. ผู้แทนกรมการปกครอง | เป็น | กรรมการ |
| ๗. ผู้แทนกรมเจ้าท่า | เป็น | กรรมการ |
| ๘. ผู้แทนกรมศุลกากร | เป็น | กรรมการ |
| ๙. ผู้แทนกระทรวงคมนาคม | เป็น | กรรมการ |
| ๑๐. ผู้แทนการรถไฟแห่งประเทศไทย | เป็น | กรรมการ |
| ๑๑. ผู้แทนบริษัท ไปรษณีย์ไทย จำกัด | เป็น | กรรมการ |
| ๑๒. ผู้แทนสำนักงานราชบัณฑิตยสภา | เป็น | กรรมการ |
| ๑๓. ผู้อำนวยการสำนักมาตรฐานสำนักงานพัฒนาธุรกรรมทางอิเล็กทรอนิกส์ (องค์การมหาชน) | เป็น | กรรมการและเลขานุการ |
| ๑๔. ผู้จัดการส่วนงานกลยุทธ์มาตรฐานสำนักงานพัฒนาธุรกรรมทางอิเล็กทรอนิกส์ (องค์การมหาชน) | เป็น | กรรมการและผู้ช่วยเลขานุการ |

/ ให้คณะกรรมการ ...

๒

ให้คณะกรรมการดังกล่าวมีอำนาจหน้าที่ ดังต่อไปนี้

๑. กำหนดนโยบาย หลักเกณฑ์ และขั้นตอนที่เกี่ยวข้องกับการลงทะเบียนและการกำหนดรหัสสถานที่เพื่อการค้าและการขนส่ง (UN/LOCODE)
๒. พิจารณาและกำหนดรหัสสถานที่เพื่อการค้าและการขนส่ง (UN/LOCODE) ของสถานที่ทางการค้าและการขนส่งต่าง ๆ ที่ยังไม่มีใบฐานข้อมูล หรือมีใบฐานข้อมูลรหัสสถานที่เพื่อการค้าและการขนส่ง (UN/LOCODE) แล้ว แต่ยังมีข้อขัดแย้งเกิดขึ้นให้เป็นมาตรฐานเดียวกัน
๓. ให้ความร่วมมือและประสานประโยชน์กับสำนักเลขาธิการคณะกรรมการการเศรษฐกิจยุโรปแห่งสหประชาชาติ (United Nations Economic Commission for Europe: UNECE) ในการปรับปรุงดูแลและส่งเสริมการใช้งานรหัสสถานที่เพื่อการค้าและการขนส่ง (UN/LOCODE)
๔. ประสานหน่วยงานต่าง ๆ ที่เกี่ยวข้อง เพื่อขอความร่วมมือและขอรับการสนับสนุนในการปฏิบัติงานของคณะกรรมการกำหนดรหัสสถานที่เพื่อการค้าและการขนส่ง (UN/LOCODE)
๕. แต่งตั้งคณะทำงานหรือที่ปรึกษาเพื่อช่วยเหลือตามสมควร
๖. ดำเนินการอื่นใดที่เกี่ยวข้องเพื่อให้การดำเนินงานบรรลุวัตถุประสงค์ หรือตามที่ผู้อำนวยการสำนักงานพัฒนาธุรกรรมทางอิเล็กทรอนิกส์ (องค์การมหาชน) มอบหมาย

ทั้งนี้ ตั้งแต่บัดนี้เป็นต้นไป

สั่ง ณ วันที่ ๑๖ กันยายน พ.ศ. ๒๕๕๘



(นางสุรางคณา วายุภาพ)

ผู้อำนวยการ

สำนักงานพัฒนาธุรกรรมทางอิเล็กทรอนิกส์ (องค์การมหาชน)

คำสั่งสำนักงานพัฒนาธุรกรรมทางอิเล็กทรอนิกส์ (องค์การมหาชน) ที่ 3/2559 เรื่อง
 แต่งตั้งคณะกรรมการกำหนดรหัสสถานที่เพื่อการค้าและการขนส่ง (UN/LOCODE) (ฉบับที่ 2)



คำสั่งสำนักงานพัฒนาธุรกรรมทางอิเล็กทรอนิกส์ (องค์การมหาชน)
 ที่ ๓ /๒๕๕๙
 เรื่อง แต่งตั้งคณะกรรมการกำหนดรหัสสถานที่เพื่อการค้าและการขนส่ง (UN/LOCODE)
 (ฉบับที่ ๒)

โดยที่เป็นการสมควรปรับปรุงองค์ประกอบของคณะกรรมการกำหนดรหัสสถานที่เพื่อการค้าและการขนส่ง (UN/LOCODE) ตามคำสั่งสำนักงานพัฒนาธุรกรรมทางอิเล็กทรอนิกส์ (องค์การมหาชน) ที่ ๓๐/๒๕๕๘ ลงวันที่ ๑๖ กันยายน พ.ศ. ๒๕๕๘ เพื่อให้การค้าเงินงานเป็นไปอย่างมีประสิทธิภาพมากยิ่งขึ้น

อาศัยอำนาจตามความในมาตรา ๒๖ แห่งพระราชกฤษฎีกาจัดตั้งสำนักงานพัฒนาธุรกรรมทางอิเล็กทรอนิกส์ (องค์การมหาชน) พ.ศ. ๒๕๕๔ จึงมีคำสั่ง ดังนี้

๑. ให้การเป็นกรรมการในคณะกรรมการกำหนดรหัสสถานที่เพื่อการค้าและการขนส่ง (UN/LOCODE) ของผู้แทนกรมการbinพลเรือน สิ้นสุดลง
๒. แต่งตั้งกรรมการในคณะกรรมการกำหนดรหัสสถานที่เพื่อการค้าและการขนส่ง (UN/LOCODE) เพิ่มเติม ดังนี้

- | | |
|--|--------------|
| (๑) ผู้แทนสำนักงานการbinพลเรือนแห่งประเทศไทย | เป็น กรรมการ |
| (๒) ผู้แทนกรมท่าอากาศยาน | เป็น กรรมการ |

ทั้งนี้ ตั้งแต่บัดนี้เป็นต้นไป

สั่ง ณ วันที่ ๖ มกราคม พ.ศ. ๒๕๕๙

(นางสุรางคณา วายุภาพ)

ผู้อำนวยการ

สำนักงานพัฒนาธุรกรรมทางอิเล็กทรอนิกส์ (องค์การมหาชน)

ภาคผนวก ค.

แบบลงทะเบียนรหัสสถานที่เพื่อการค้าและการขนส่ง (UN/LOCODE)

ข้อมูลผู้ยื่นคำร้อง

ชื่อ-นามสกุล	
หน่วยงาน/องค์กร	
โทรศัพท์	
อีเมล	

เอกสารที่เกี่ยวข้อง (โปรดระบุเลขเอกสาร)

(1)

(2)

(3)

(4)

กรณีขอเพิ่ม UN/LOCODE

ลำดับ	รหัสสถานที่เพื่อการค้าและการขนส่ง UN/LOCODE					ชื่อสถานที่ (ไทย) Location Name (TH)	ชื่อสถานที่ (อังกฤษ) Location Name (EN)	จังหวัด Subdivision	ฟังก์ชันการใช้งาน Functions	พิกัดภูมิศาสตร์ Geographical coordinates	ข้อมูลหรือเว็บไซต์อ้างอิง (ถ้ามี) Web link (if any)
	T	H	E	X	A						
1	T	H	E	X	A	ท่าเรือ ตัวอย่าง	Example Port	Bangkok	1 - Port. 2 - Rail Terminal. 3 - Road Terminal. 4 - Airport. 5 - Postal Exchange Office. 6 - Multimodal 7 - Fixed Transport. B - Border crossing.	ddmmN dddmmE dd=degrees (00 to 90), ddd=degrees (000 to 180), mm=minutes (00 to 59)	example-port.maps.com
2	T	H									
3	T	H									
4	T	H									
5	T	H									

กรณีขอแก้ไข UN/LOCODE

ลำดับ	รหัสสถานที่เพื่อการค้าและการขนส่ง UN/LOCODE					ชื่อสถานที่ (อังกฤษ) Location Name (EN)	รายละเอียดของการแก้ไข
	T	H	E	X	B		
1	T	H	E	X	B	Example Port	ขอแก้ไขชื่อสถานที่เป็น “Example Change Port”
2	T	H					
3	T	H					
4	T	H					
5	T	H					